

GOSPODARSKA KNJIŽNICA

SVEZAK 1.

SADNJA VOĆAKA
NA KRŠU

1946

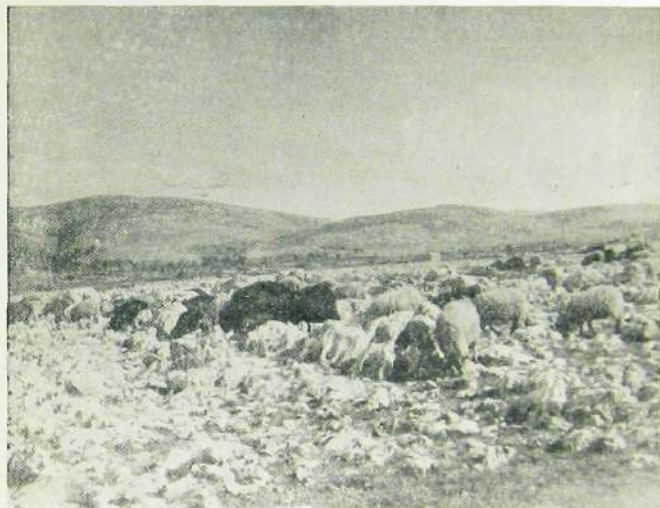
IZDALA GOSPODARSKA IZDAVAČKA ZADRUGA U SPLITU

Sadnja voćaka i navrtanje divljaka na kršu

I. UVOD I OPĆENITE NAPOMENE

Prema statističkim podacima cjelokupna površina Dalmacije iznosi oko 1,170.000 ha. Od ovoga broja nalazi se pod kršem, u raznim stepenima ogoljenosti, oko 700.000 ha. Ovaj ogroman broj vrlo slabo produktivnih površina zaslužuje da mu posvetimo osobitu pažnju, pogotovo zato što kod nas nema dovoljno oraničkih površina, koje bi mogle prehraniti naš seljački svijet.

U poljoprivrednoj statistici nije upotrebljen izraz »krš«, već »pašnjak«, ali to nisu pašnjačke površine, osim veoma rijetkih izuzetaka. Pašnjacima bi ih mogli smatrati samo radi toga, što po njima tumara stoka, te popase po koju rijetku i slabu travu. (Sl. br. 1).



Slika 1. Naša sitna stoka traži oskudnu hranu na golom kršu

U katastralnim knjigama ove su površine u glavnom označene kao općinske ili seoske muše t. j. zajednička vlasništva. Te su površine svačije i ničije, a što je bitno, one danas leže skoro potpuno neiskorištene.

Pristupajući ovom veoma važnom problemu mi moramo prethodno dati odgovor na tri važna pitanja, koja glase:

- 1) da li je moguće ove ogromne komplekse privesti kulturi;
- 2) kakove kulturne biljke mogu na tim površinama rasti i uspijevati, i
- 3) kako i na koji način možemo to izvesti?