

Веој 1399



Љетни станови (стаје)¹⁾ на планинама Враници, Маторцу и Шћиту.

Написао

Ing. Јово Поповић, кустос.

Alme und Sennereien auf den Gebirgen Vranica, Matorac und Šćit

Von Ing. Jovo Popović, Kustos.

Општи приказ ових планина.

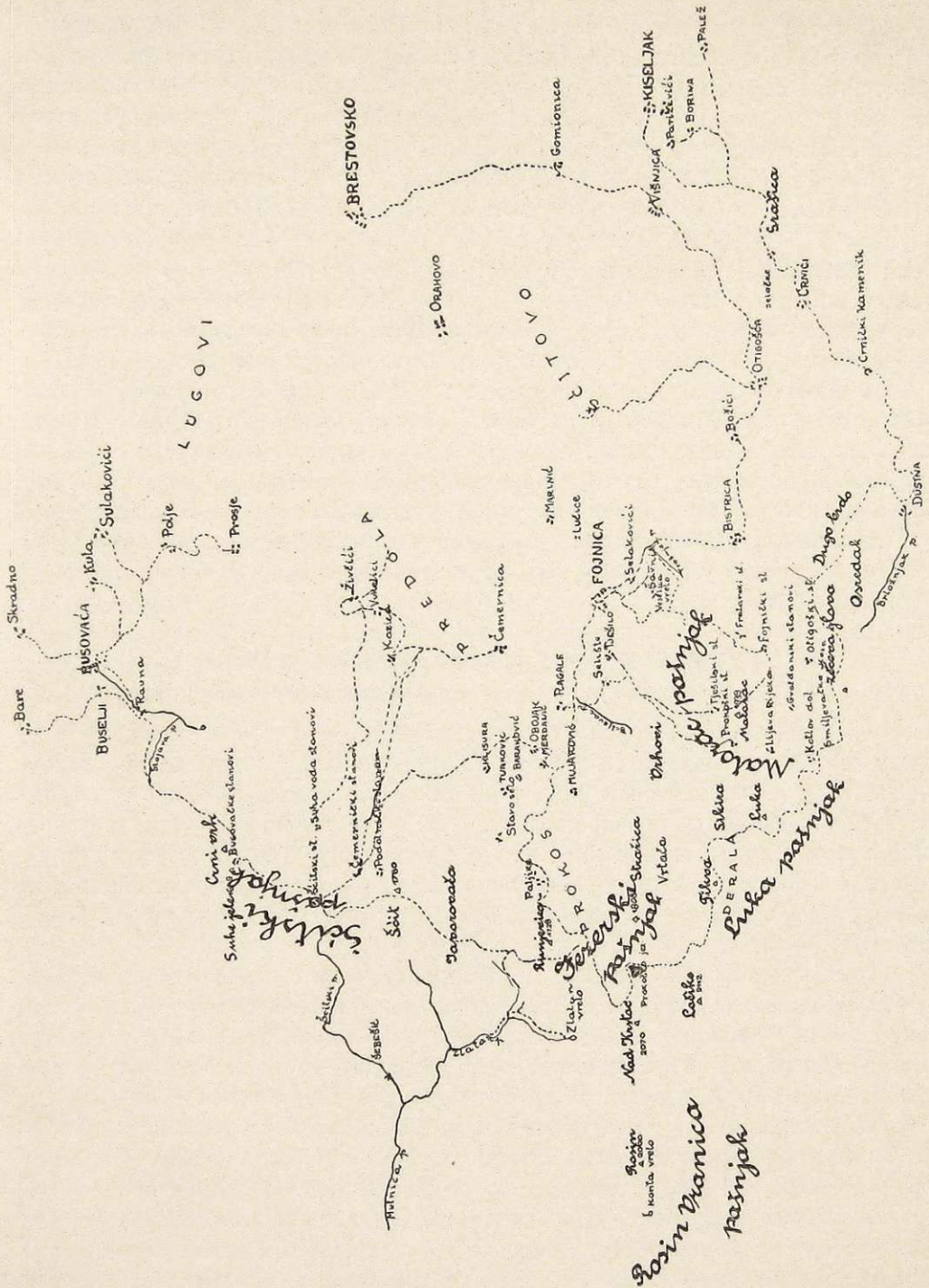
Планине Враница, Маторец и Шћит припадају скупини средњобосанских планина. Оне се простиру у срезовима фојничком, бугојанском и травничком и чине једну цјелину међусобно повезаних планинских ланаца. Враница је највиша планина средње Босне. Највиши врх је Надкрстац (2112 м). Знатни су још висови: Лоћике (2107 м), Крстац (2070 м), Трескавица, Тиква, Штит, Требевић и Краљево Гувно. Највиша кота Маторца износи 1939 м, а Шћит-планине 1780 м.

Облик висова ових планина није гребенаст, него више главичаст и до највише тачке покривен земљом и биљем. Ни једна од ових планина нема дивљи и кршевит изглед, као на пр. Прењ, Бјелашница или Маглић које се састоје искључиво од кречњака. Са свих страна ових планина, до висине од 1000 м, нижу се зиратне земље: оранице, ливаде и пашњаци. Изнад 1000—1600 м простиру се велике и богате шуме четинара, или четинара измијешаних са листопацама. Нарочито су велике и лијепе шуме пл. Шћита, особито у оном дијелу што се зове Шебешић. Ту је велика, зрела али још несјечена гора, чији се капацитет цијени на 4 милиона кубика четинастог дрвета. Од 1600 м почињу планински пашњаци, који се шире и нижу један до другог између прије споменутих висова. Пашњаци нијесу много раздвојени ни расчлањени дубоким увалама или коритима планинских ријека и потока, те се слијевају скоро у једну цјеловиту висораван.

И Враница и Шћит и Маторец припадају геолошки средњобосанским шкриљастим планинама, које се пружају у правцу СЗ—ЈИ, дужином од Тарчина до Јајца, а ширином од Бусоваче до Гор. Вакуфа (в. Кацер, Геологија Босне, стр. 101). У овом дијелу Босне налазе се планине, све истог карактера и истих геолошких особина: Битовња, Зец, Радован, Маторец, Враница и Шћит.

У свим овим планинама превлађују шкриљасте метаморфне стијене у вези са изливима кварцпорфира. Стијене имају сиву до плаво сиву боју. Ондје, гдје се мјестимично голе указују, дају тамне громаде, које се издалека из-

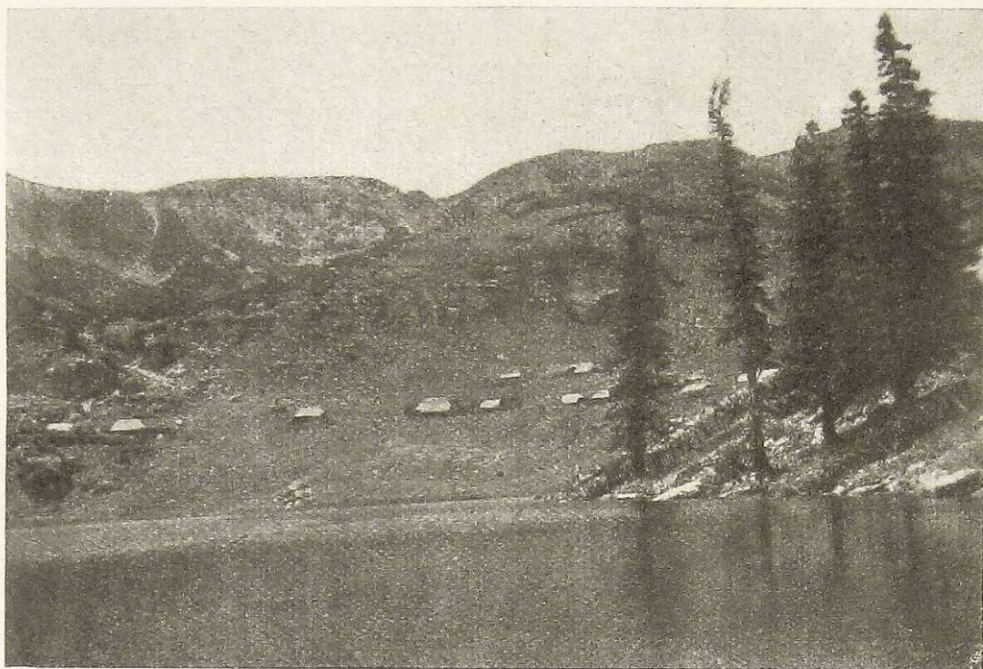
¹⁾ Сточари ових предјела употребљавају поред ријечи станови такођер израз стаје.



Mjerilo 1:150.000

Karta br. 1. Stočarski putevi na planinu Vranicu, Matorac i Ščit.

Табла IX.



Колибе око Прокошког Језера, изнад њих вис Кретац и Надкретац (2112 m).
Фото Св. Бркановић.



Прокошко Језеро са западне стране. — *Фото Св. Бркановић.*