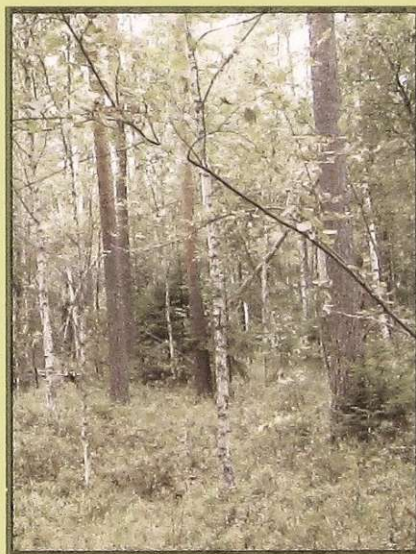


Janusz Czerepko

# Zmiany roślinności na siedliskach mokradeł leśnych północno-wschodniej Polski



Janusz Czerepko

**Zmiany roślinności  
na siedliskach mokradeł leśnych  
północno-wschodniej Polski**

## Spis treści

1. Wstęp.....	7
2. Cel i zakres prac .....	11
3. Obiekty badań.....	14
3.1. Miejsca badań .....	14
3.2. Ogólna charakterystyka badanych typów mokradeł leśnych .....	37
4. Metodyka badań .....	42
4.1. Zmiany roślinności .....	42
4.2. Warunki glebowe.....	45
5. Wyniki.....	47
5.1. Zmiany roślinności .....	47
5.1.1. Zmiany struktury pionowej fitocenoz .....	47
5.1.2. Zmiany bogactwa gatunkowego roślinności .....	51
5.1.3. Wskaźniki ekologiczne .....	55
5.1.4. Ogólne zmiany roślinności runa .....	59
5.1.5. Szczegółowa analiza zmian roślinności w poszczególnych typach mokradeł leśnych.....	62
5.1.6. Dynamika wzrostu grubości pierśnic drzewostanów jako wskaźnik zmian struktury gatunkowej fitocenoz mokradeł leśnych .....	70
5.2. Analiza sukcesji roślinności na podstawie składu botanicznego torfu oraz stratygrafii złoża .....	85
5.3. Właściwości glebowo-wodne siedlisk .....	96
6. Dyskusja.....	105
6.1. Zmiany w strukturze i bogactwie gatunkowym fitocenoz .....	105
6.2. Zmiany wskaźników ekologicznych .....	108
6.3. Tempo i kierunek zmian sukcesyjnych roślinności.....	110
6.4. Czynniki warunkujące zmiany roślinności mokradeł .....	116
7. Wnioski.....	118
Piśmiennictwo.....	120
Fotografie wybranych powierzchni mokradeł leśnych .....	125