

BE-TO Našice 1000kW Proizvodnja peleta Hladnjača Sušara

SLAVONSKA ENERGIJA d.o.o.
SLAVONSKI PELETI d.o.o.

EKONEX d.o.o.

Našice, 08.09.2017..

Zoran Bartolović, dipl.ing.
Direktor projekata
Ekonex d.o.o.


PRAPOČECI PROJEKTA

- ❖ NEXE GRUPA obnovljivi izvori energije – Ekonex d.o.o.
- ❖ Izgradnja energetske postrojenja na bioplin i biomasu
- ❖ Zakonski okvir u RH postoji – Feed-in tarifa
- ❖ Elektrana na bioplin Osilovac 999kW – Travanj 2015 završeno

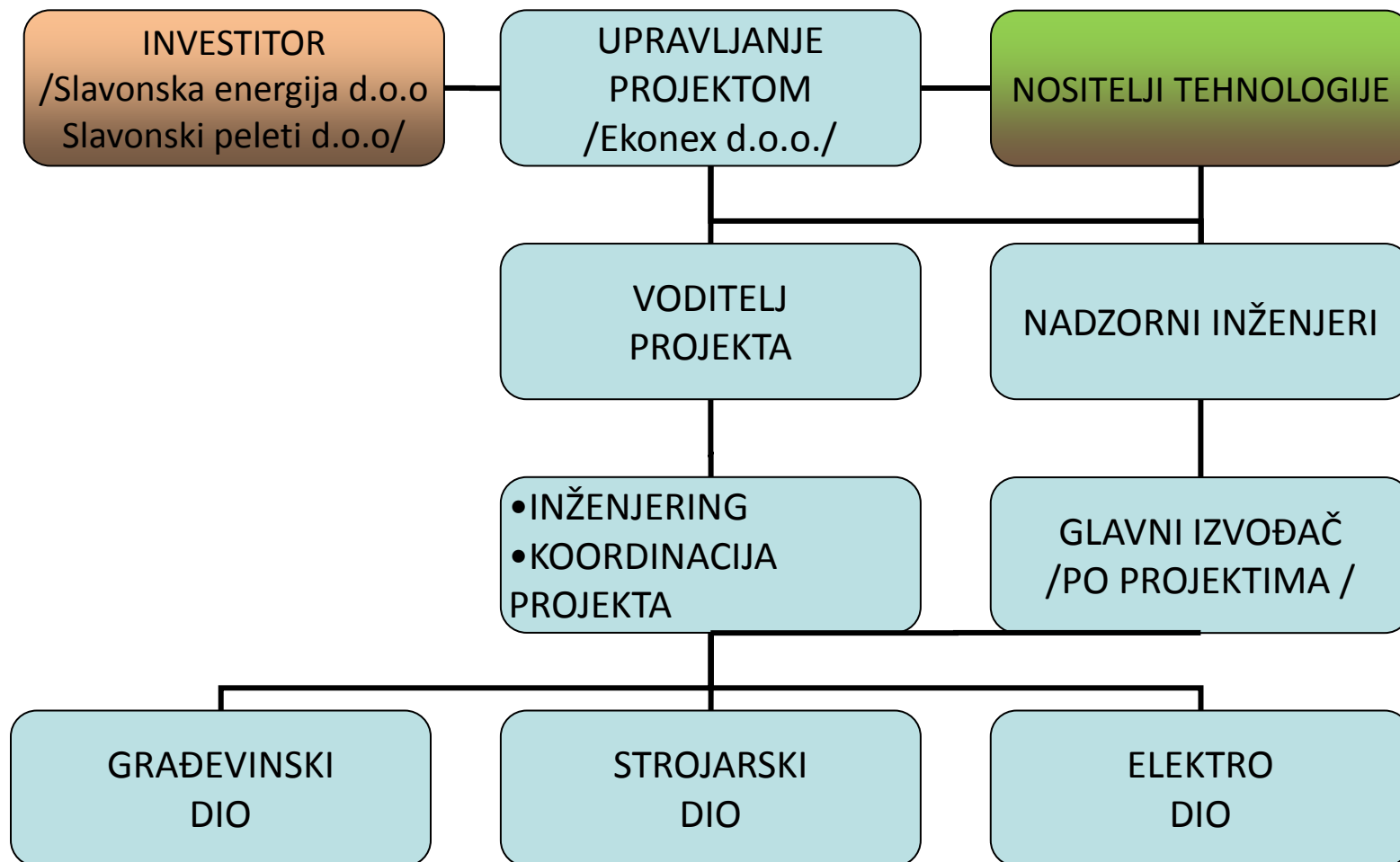
- ❖ Elektrana na biomasu BETO Nexe1 1000kW
- ❖ Kupljena lokacija : Industrijska zona Našice
- ❖ EOTRP izrađen Studeni 2011 godine
 - ❖ Potrebna biomasa >
 - ❖ Potrošači topline > Nije realizirano
 - ❖ Projektno financiranje >

NOVI POČETAK

- ❖ Potrošnja topline – Postrojenje za proizvodnju drvnih peleta

- ❖ Biomasa
- 
- ❖ Novi investitor ---- Kraj 2016 godine
 - ❖ Vlastita biomasa
 - ❖ Spremnost za ulazak u ovaj posao
 - ❖ Kapital

Organizacijska shema projekta



POSTAVKE NOVOG PROJEKTA

LOKACIJA - Industrijska zona Našice

Postojeći EOTRP za elektranu 1000kW

Proširenje površina na 65000m²

-- Dodane nove djelatnosti

-- Prirodno sušenje drvne sječke

SLAVONSKA ENERGIJA d.o.o

Proizvodnja električne i toplinske energije (1000kW el. snaga)

SLAVONSKI PELETI d.o.o

Proizvodnja peleta cca 25.000 tona/godišnje

Hladnjača za prehrambene proizvode

Sušara za prehrambene proizvode

RAZVOJ PROJEKTA

Priključak elektrane na elektroenergetski sustav

Proizvođač 1000kW, Potrošač 300kW

Izmijenjeni uvjeti u el.mreži >> Potrebna izmjena EOTRP-a

Novi EOTRP – Siječanj-Ožujak 2017. (Hvala HEP ODS !)

Obilazak lokacija Hrvatska, Slovenija, Austrija

Kogeneracijska postrojenja + proizvodnja peleta

Kotao + Parna turbina / ORC postrojenje

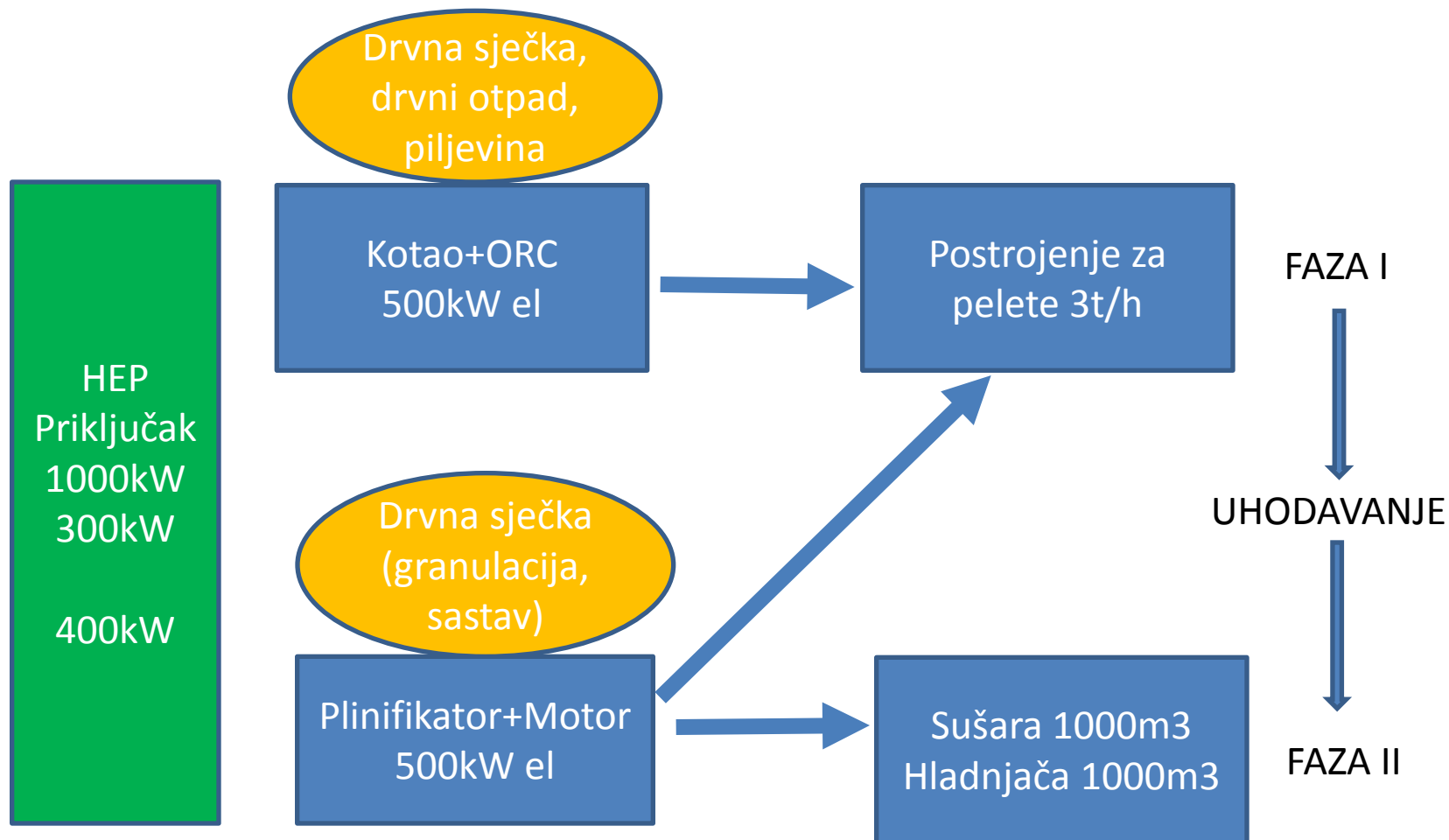
Plinifikator + Plinski motor

Kupovina građevinskog zemljišta

Izrada Idejnog projekta Kogeneracije i Postrojenja za pelete

Prikupljanje ponuda od projektanata / dobavljača tehnologije

IDEJNI PROJEKT



OSNOVNE KARATERISTIKE PROJEKTA

FAZA I Kogeneracijsko postrojenje Kotao+ORC

Izlazna snaga 500kWel, 2500kW topl

Postrojenje za proizvodnju pelete 24000 tona/god

Skladišni prostor 10000m³

FAZA II Kogeneracijsko postrojenje, Plinifikatori+Plinski motor

Izlazna snaga 500kWel, 1000kW topl

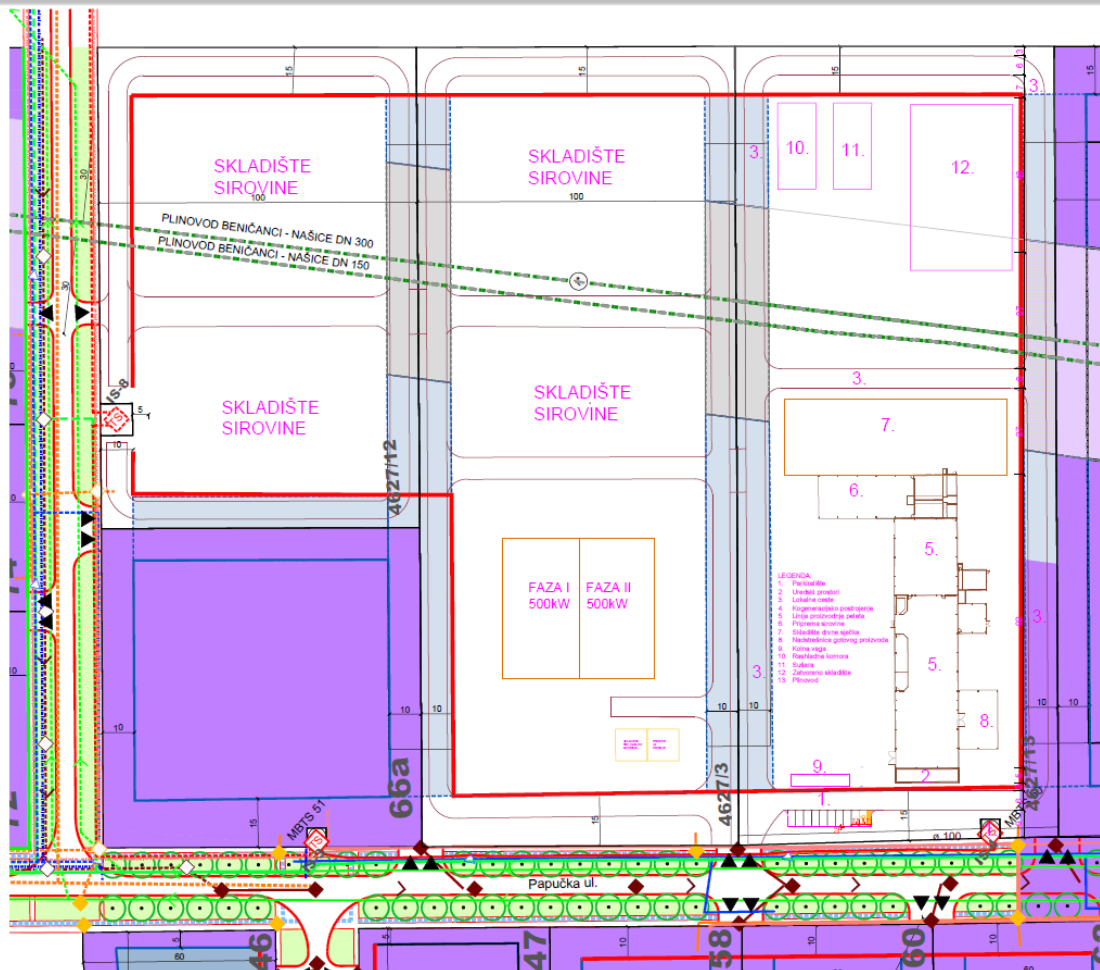
Hladnjača 1000m³, Sušara 1000m³

UKUPNA VRIJEDNOST INVESTICIJE 11 mil Eura

BROJ ZAPOSLENIH 28+

POTREBNA DRVNA SIROVINA 40.000 t/god (Vlaga 10%-30%)

PRIKAZ PLANA LOKACIJE



TRENTNI IZGLED LOKACIJE, greenfield project



SADAŠNJE STANJE NA PROJEKTU

BE-TO NAŠICE TERMIN PLAN	2016		2017											
	XI	XII	I	II	III	IV	V	VI	VII	VIII	IX	X	XI	XII
PRIPREMA I ODOBRAVANJE	█	█	█											
HEP EOTRP			█	█	█	█								
KUPOVINA ZEMLJIŠTA						█	█	█	█	█	█			
IDEJNI PLAN PROJEKTA			█	█	█	█								
IZRADA TENDERA GEOMEHANIKA					█	█								
UGOVARANJE ISTRAŽNIH BUŠENJA							█							
PRETHODNA EE SUGLASNOST							█							
PREDUGOVOR S HEPom							█							
ISTRAŽNA BUŠENJA I GEOMEHANIKA								█						
UGOVARANJE ISPORUKE DOKUMENTACIJE								█						
GEOMEHANIČKI RADovi									█					
ISPORUKA DOKUMENTACIJE										█	█	█	█	█
LOKACIJSKA DOZVOLA											█			
GRAĐEVINSKA DOZVOLA														█
NATJEČAJ TRŽIŠNA PREMIJA														

NAKON 4,5 MJESECA ČEKANJA INVESTITOR ODUSTAJE OD LOKACIJE

Investitor ne odustaje od projekta, traži se nova pogodna lokacija izgradnje !

ZAKONSKI OKVIR OIE I KOGENERACIJA U RH

Kvota za elektrane na biomasu 120MW – potrošena 2016.god.

Zakonski okvir trenutno ne postoji !

Zakon o obnovljivim izvorima energije i visokoučinkovitoj kogeneraciji na snazi od 1.1.2016.

Prelazak s Feed-In tarifne na Dodjelu tržišne premije preko Natječaja.

Pravila Natječaja i Stjecanje statusa povlaštenog proizvođača < Pravilnik

Prema prijedlogu Pravilnika




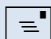
Za prijavu potrebna Građevinska dozvola i uplata 50kn/kW

HROTE provodi jednom godišnje Natječaj sukladno Pravilniku

Pravilnik donosi Ministar >>> PRAVILNIK NIJE DONEŠEN !!!

Kontakt podaci:

EKONEX d.o.o. Našice, B. Radića 200

Ime i prezime	Davor Ergović, Direktor društva	Zoran Bartolović, Direktor projekata
	+385 (0) 31 227 370	+385 (0) 31 227 371
	+385 (0) 31 227 350	+385 (0) 31 227 350
	+385 (0) 98 373 148	+385 (0) 98 373 597
	davor.ergovic@nexe.hr	zoran.bartolovic@nexe.hr

